

부산 체육

토포토포
구구

부산체육인
부산광역시검도회
허문회 회장 취임 인터뷰

금빛 훈련일지
부산광역시체육회
여자 테니스팀 창단

푸른 바다, 큰 꿈
광남초등학교 스키부

경기장 밖 부산
동구 & 영도구

Vol. **58**

2025. 02

345m/s
shoot speed

150m
penalty

2

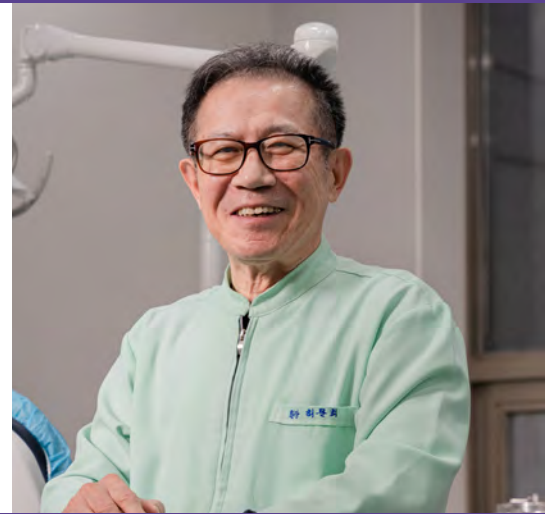
3

CONTENTS

1

부산 검도, 다시 봄날을 맞이하다
부산광역시검도회 허문회 회장 취임 인터뷰

부산체육인



2

부산 테니스의 새 역사, 날갯짓을 시작하다
**부산광역시체육회 여자 테니스팀 창단,
감독 및 선수 인터뷰**

금빛 훈련일지



3

대한민국 가장 따뜻한 도시, 부산 최초! 초등 스키부 나가신다
광남초등학교 스키부 인터뷰

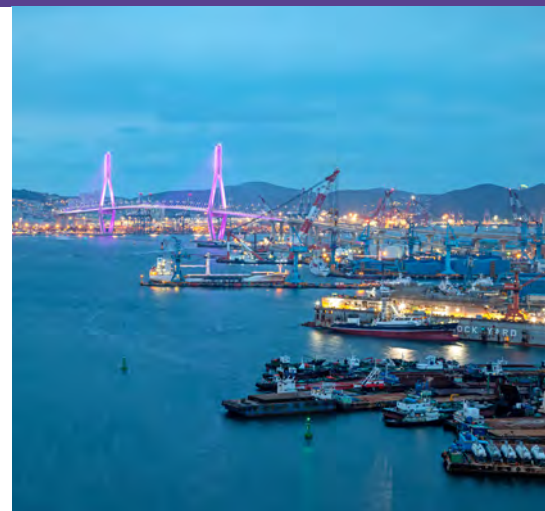
푸른 바다, 큰 꿈



4

부산에서 즐기는 스포츠와 여행의 완벽한 조화: 동구 & 영도구
전국체육대회 경기장 및 주변 관광 명소 소개

경기장 밖 부산



부산 검도, 다시 봄날을 맞이하다

부산광역시검도회
허문회 회장
취임 인터뷰



검도라는 운동의 저변 확대에 제가 조금이나마 도움이 되었으면 하는 바람입니다.

허문회 회장이 부산광역시검도회 운영에 있어 최우선으로 생각하는 건 ‘검도인의 화합’이다. 생활체육인과 경기인 간의 화합, 학교체육과 회원종목단체 간의 화합을 바탕으로 두고 검도 종목의 활성화를 모색할 예정이다. 다만, 급하게 서둘러 일을 그르치기보다는 끈기를 가지고 화합을 이뤄낼 거라며 사업 하나하나에 세심한 주의를 기울이고 있다.

어떤 일이든 명암이 존재합니다.

예를 들어 팀이 많으면 선발 과정의 어려움이 발생하고

팀이 없으면 실력이 침체되죠.

학교체육만 신경 쓰면

가맹단체에서 불만이 나올 수밖에 없고요.

예산이든 사업이든 균형을 잘 맞춰

검도인의 화합을 위해 노력하겠습니다.



60세가 넘은 나이에도 검도장에서

누구보다 열심히 발을 구르고 있는 허문회 회장.

허문회 회장은 오랫동안 운동을 하다 보니

결국 꾸준히 해온 사람의 실력이 낫더라고 한다.

검도에 대한 애정을 한평생 키워온 그이기에

그의 각오는 더욱 힘 있고 단단했다.

* 더 자세한 내용은 부산체육 75호에서 확인하실 수 있습니다.

부산 테니스의 새 역사, 날갯짓을 시작하다

부산광역시체육회
여자 테니스팀 창단,
감독 및 선수 인터뷰



2025년 부산에서 열리는 제106회 전국체육대회에서의 선전을 위해, 부산광역시체육회는 테니스 실업팀 창단을 발표했다.

새해와 함께 첫발을 내딛는

부산광역시체육회 여자 테니스팀의 초대 감독으로는

과거 부산 금정구청 선수로 활약했던 나두리 감독이 선임되었다.

팀에는 장아영, 이은지, 류하영 세 명의 선수가 합류했다.

모두 20대 초반의 젊은 선수들로, 고등학교 졸업 후

곧바로 실업 무대에 진출해 풍부한 대회 경험을 자랑한다.

**팀워크가 훌륭하고, 팀 분위기도 굉장히 좋아요.
류하영 선수는 볼 터치감이나
기술적인 테크닉이 좋은 편이고,
이은지 선수는 장신이라는 신체 조건을 활용한
파워풀하고 공격적인 플레이가 굉장히 좋은 선수예요.
그리고 장아영 선수는 발리와 네트 플레이에
강점을 가진 선수여서, 복식 경기에서 특히 돋보이죠.**

부산광역시체육회 테니스팀은

제106회 전국체육대회를 앞두고 실전과 유사한 긴장감 있는 연습 경기를
진행하며 경기에서 활용할 수 있는 전술 연습에 집중하고 있다.

대한민국 가장 따뜻한 도시, 부산 최초! 초등 스키부 나가신다

광남초등학교 스키부
인터뷰



**최근 제54회 대한스키협회장배 대회 계주 1위,
제105회 전국동계체육대회 스프린트와 계주에서
각각 2위와 3위,
부산시교육감·시장·협회장배 스키대회
알파인 스키 부문에서 남자 2위,
부산시교육감·시장배 스키대회 크로스컨트리 부문에서
남녀 각 2위와 3위를 차지하는 성과를 이뤘습니다.**

광남초등학교 스키부는 2022년 7월 13일, 알파인 선수 2명,
크로스컨트리 선수 3명(바이애슬론 병행)

총 5명의 선수로 부산 최초 스키부를 창단했다.

현재는 알파인 선수 1명(남 1), 크로스컨트리 선수 7명(남 4, 여 3)으로
구성되어 있다. 스키에는 여러 종목이 있지만
그중에도 광남초등학교 스키부는 크로스컨트리를 주 종목으로 한다.

좋은 성적을 기록하는 데에는 선수들의 노력과 화목한 팀 분위기가 바탕이 되었다는 윤대근 지도교사는 보이지 않는 곳에서 선수들의 기량 향상을 위해 애쓰는 숨은 공신들도 있다고 말한다.

먼저 선수들에게 강압적이지 않으면서도 늘 자신감을 심어주는 서정륜 지도자와 부산광역시스키협회 관계자분들께 감사드립니다.

아직 어린 선수들이라 실수했을 때나 기록이 좋지 않을 땐 주눅들고 자신감을 잃을 수도 있지만,

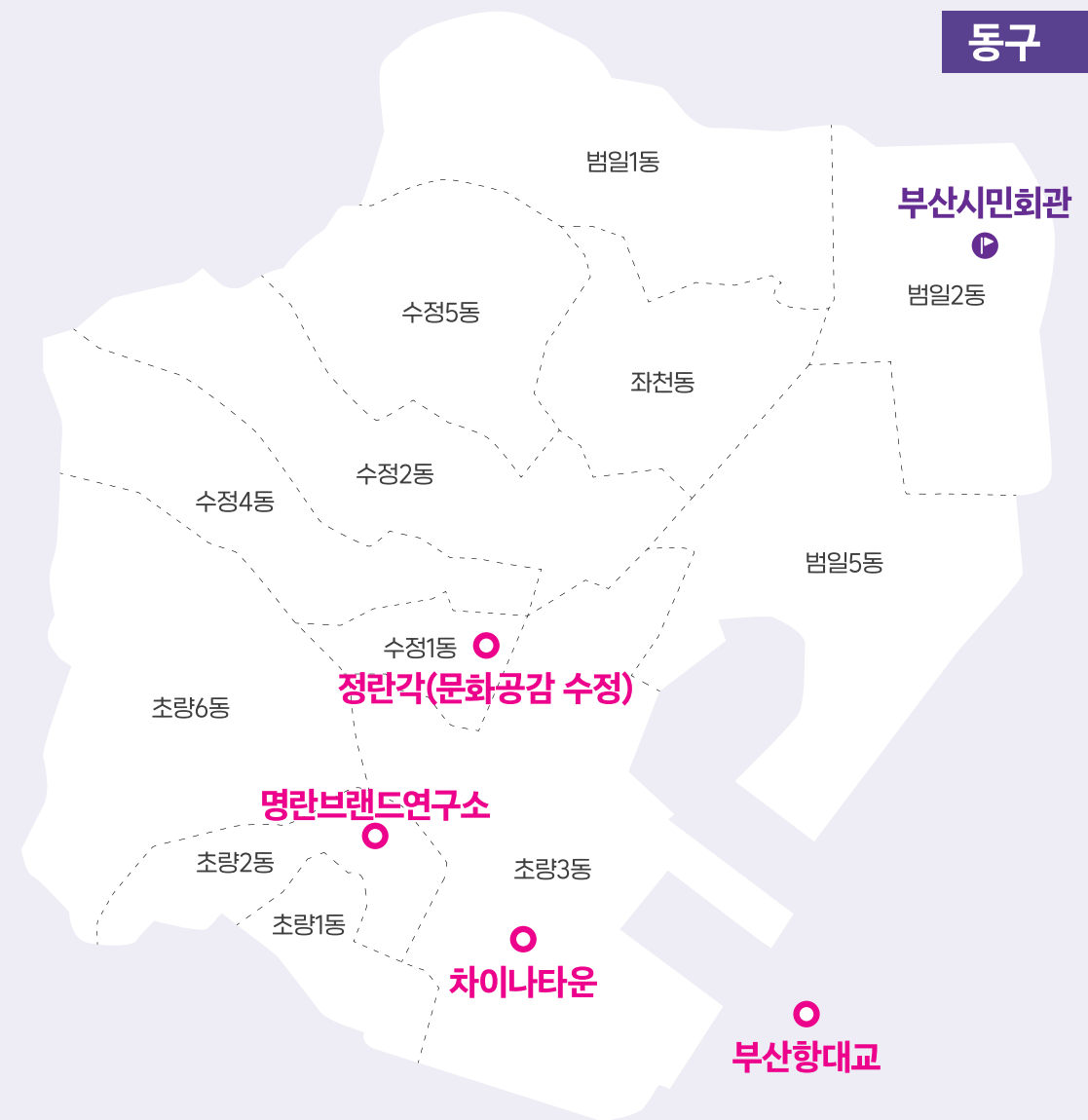
정신적인 부분에서 아낌없는 지지를 보내주신 덕분에 선수들이 지도자에게 의지할 수 있는 것 같습니다.

또 학교 차원에서 할 수 있는 지원을 아끼지 않는 교장 선생님과 학교 식구들, 또 우리 스키부를 믿고 선수들의 지도를 일임해주신 학부모님들 역시 광남초등학교 스키부가 좋은 성적을 거두는 데 큰 힘이 됐습니다.

* 더 자세한 내용은 부산체육 75호에서 확인하실 수 있습니다.

부산에서 즐기는 스포츠와 여행의 완벽한 조화: 동구 & 영도구

전국체육대회 경기장 및
주변 관광 명소 소개




▶ 경기장
○ 관광 명소


동구

1. 초량 차이나타운 한국 속 작은 중국
2. 정란각(문화공감 수정) 역사를 담은 공간
3. 명란브랜드연구소 색다른 미식 경험
4. 부산항대교 야경 동구의 밤을 빛낸다

 부산시민회관: 보디빌딩



 경기장

 관광 명소



- 국립해양박물관:** 철인3종
- 부산체육고등학교:** 근대5종(수영, 레이저런, 장애물)
- 광명고등학교:** 근대5종(펜싱)

영도구

1. **태종대** 기암절벽과 푸른 바다가 만나는 절경
2. **힌여울문화마을** 골목길 사이로 스며드는 감성
3. **국립해양박물관** 해양 도시 부산의 심장
4. **영도대교** 바다 위에 펼쳐진 역사의 다리

경기장
 관광 명소

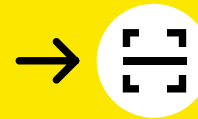
* 더 자세한 내용은 부산체육 75호에서 확인하실 수 있습니다.

부산광역시체육회의
언론보도 내용, 부산체육 특특 등
다양하고 유익한 정보를 만나볼 수 있는
부산광역시체육회
카카오톡 채널을 추가해주세요

카카오톡 채널 추가하는 방법



카톡상단
검색창 클릭



스캐너로
QR코드 스캔



홈에서
채널 추가



금융을 편리하게
미래를 풍요롭게

생활
5% 할인

간편결제/CU/GS25/스타벅스

학원
5% 할인

학원 인증

의료
10% 할인

병원/약국 인증

체육시설
10% 할인

부산광역시체육회 지정 시설

스포츠
10% 할인

골프/스포츠/레저 인증

부산광역시체육회와 함께하는

부산체육 사랑카드

부산시체육회 지정 체육시설 10%,
월 최대 1만5천원 할인!
스포츠, 의료, 학원 등 생활 곳곳에서
할인 챙기세요!



연회비

국내전용(BC) 1만원
(기본 연회비 없음, 제휴 연회비 1만원)



카드 자세히 보기

부산광역시체육회 × BNL 부산은행

[필수 안내사항]

※ 계약을 체결하기 전에 금융상품설명서와 약관을 확인하시기 바랍니다. ※ 신용카드 발급이 부적정한 경우(연체금 보유, 신용점수 등 낮음) 카드발급이 제한될 수 있습니다. ※ 카드이용대금과 이에 수반되는 모든 수수료를 지정된 대금 결제일에 상환합니다 ※ 상환 능력에 비해 신용카드 사용액이 과다할 경우, 귀하의 개인신용평점이 하락할 수 있습니다. ※ 개인신용평점 하락 시 금융거래와 관련된 불이익이 발생할 수 있습니다. ※ 일정기간 원리금을 연체할 경우, 모든 원리금을 변제할 의무가 발생할 수 있습니다. ※ 금융소비자는 금소법 제19조 제1항에 따라 해당상품 또는 서비스에 대하여 설명을 받을 권리가 있으며, 그 설명을 듣고 내용을 충분히 이해한 후 거래하시기 바랍니다. ※ 연체이자율: 회원별, 이용상품별 약정금리+최대 3%p, 법정최고금리(20%) 이내 (단, 연체발생 시점에 약정 금리가 없는 경우는 아래와 같이 적용 합니다.) -일시불 거래 연체 시: 거래발생 시점의 최소기간(2개월) 유이자 할부금리 -무이자 할부 거래 연체 시: 거래 발생 시점의 동일한 할부 계약기간의 유이자 할부금리 -그 외의 경우: 약정금리는 상법상 상사법정이율과 상호금융 가계자금 대출금리* 중 높은 금리 적용 *한국은행에서 매월 발표하는 가장 최근의 비은행 금융기관 가중평균 대출금리(신규대출 기준) ※ 기타 자세한 사항은 부산은행 홈페이지(www.busanbank.co.kr) 또는 부산은행 고객센터(1588-6200)로 문의하여주시기 바랍니다.

부산체육특보

Vol. **58**
2025. 02

부산광역시체육회 공식파트너



부산광역시체육회 공식스폰서



부산광역시체육회 골드 멤버



47873 부산광역시 동래구 사직로 77 TEL. 051. 500. 7900 / FAX. 051. 505. 6306

Copyright © 2014 Busan Sports Council All rights reserved

본 메일은 발신전용으로 회신이 되지 않습니다.



부산광역시체육회
BUSAN SPORTS COUNCIL